



Città di Andria

Settore 2 Servizio Ufficio di Piano e Pianificazione Strategica




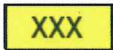
Perimetrazione delle aree percorse dal fuoco - 2017

Art. 10, comma 2, Legge 21.11.2000 n. 353

Fonte: corpo forestale dello stato

data incendio 11/07/2017

TAV. 3 Stralcio dei Fogli di mappa n. 138-140 Località : Monte Cervone

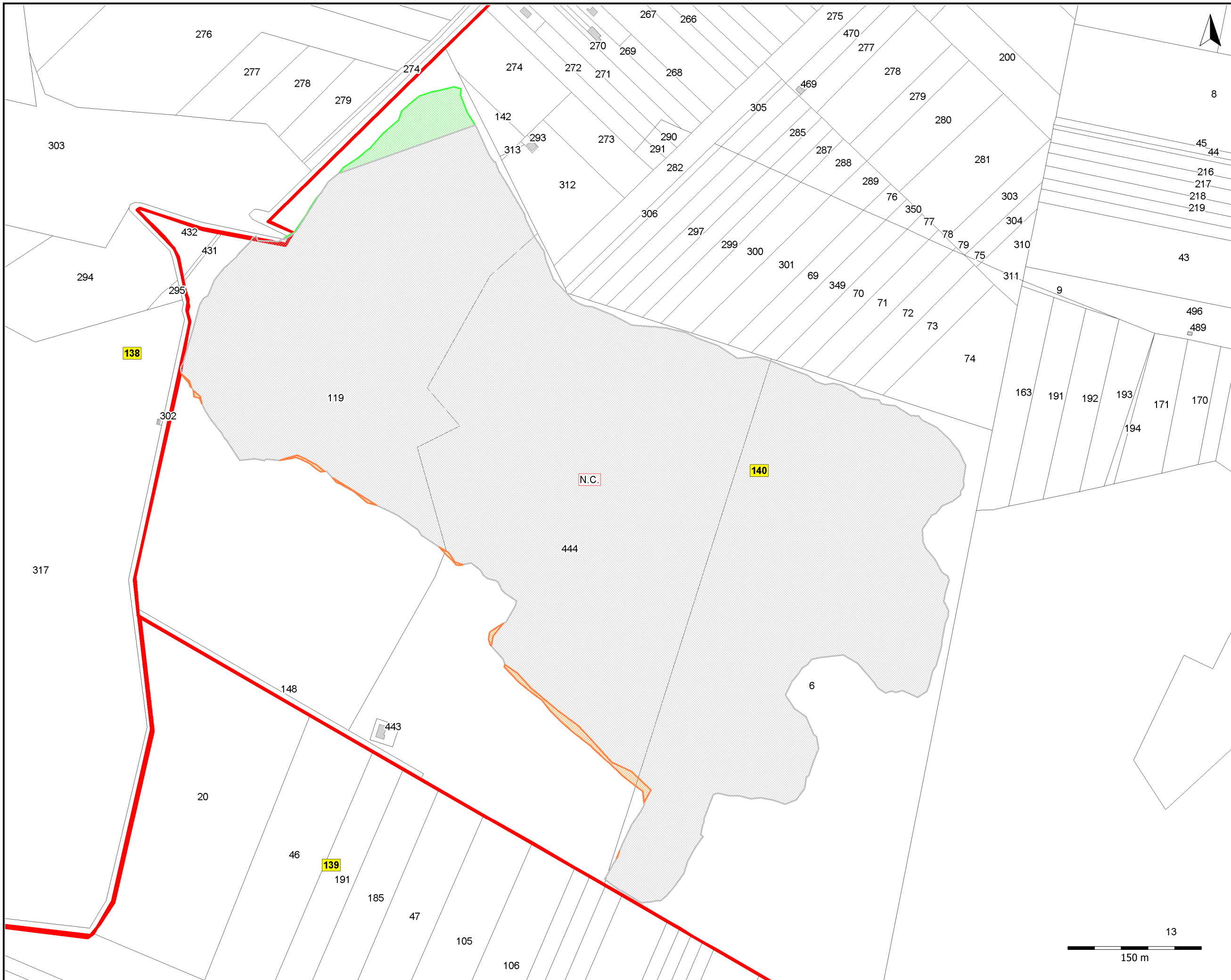
LEGENDA		AREE PERCORSE DAL FUOCO - USO DEL SUOLO	
	Limite Foglio di Mappa	Bosco	(BOSC)
	n° Foglio di Mappa	Non Classificato	(NC)
		Non Bosco	(NONBOSC)
		Pascolo	(PASC)

L'Istruttore Tecnico
dott. Riccardo Inchingolo
IL RESPONSABILE DEL PROCEDIMENTO
Il Responsabile del Servizio
ing. Riccardo Miracapillo



Il Dirigente
del settore 2 servizio Ufficio di Piano e Pianificazione Strategica
Ing. Felice Piscitelli

Località Monte Cervone



APF_2017W

- BOSC
- N.C.
- NONBOSC
- PASC

foglio

Test

Fabbricati

particelle

Test