



Settore Ambiente e Mobilità

PIANO DI ZONIZZAZIONE ELETTROMAGNETICA

REGOLAMENTO COMUNALE PER IL CORRETTO
INSEDIAMENTO URBANISTICO E TERRITORIALE
DEGLI IMPIANTI DI TELECOMUNICAZIONI E
RADIOTELEVISIVI OPERANTI NELL'INTERVALLO DI
FREQUENZA COMPRESA TRA 0 Hz E 300 GHz

SCHEDE MONOGRAFIE IMMOBILI/AREE COMUNALI

Tavola n.

02

Data

Marzo 2015

Scala

--

Redazione



SERVIZI INTEGRATI D'INGEGNERIA

B&M Engineering Srl
Via Felice Orsini, 59 - 76123 Andria (BT)
tel/fax 0883.563662
info@bm-engineering.it

Tecnici incaricati:

Dott. Ing. Antonio MASTRODONATO

Dott. Ing. Giuseppe BRUNO

Collaboratrice:

Dott.ssa Ing. Nicoletta GUGLIELMI

ELENCO IMMOBILI/AREE COMUNALI**IMMOBILI COMUNALI**

ID	NOME SITO	INDIRIZZO	LATITUDINE	LONGITUDINE
S-01	Palazzo di Città	Piazza Umberto I	41° 13' 37.90" N	16° 17' 43.15" E
S-02	Campo sportivo "Sant'Angelo dei Ricchi"	Via Antonio Stradivari	41° 14' 20.90" N	16° 17' 18.40" E
S-03	Stadio comunale "Degli Ulivi"	P.le della Repubblica	41° 13' 57.40" N	16° 18' 34.65" E
S-04	ERP - Complesso Case parcheggio	Viale Virgilio, 51	41° 14' 15.58" N	16° 18' 14.04" E
S-05	Nuovo mattatoio comunale	Via Vecchia Barletta, 206	41° 14' 48.75" N	16° 17' 13.52" E
S-06	Immobile (Fg. 36, P.IIa 581)	Via Lagnone Santa Croce	41° 13' 40.61" N	16° 16' 17.42" E
S-07	Uffici ASL BAT	Via Fornaci, 201	41° 13' 41.45" N	16° 17' 20.80" E
S-08	Mercato generale ortofrutticolo	Via Barletta, 86	41° 14' 8.71" N	16° 17' 39.14" E

AREE COMUNALI INDIVIDUATE PER EVENTUALE REALIZZAZIONE DI TORRI FARO

ID	NOME SITO	INDIRIZZO	LATITUDINE	LONGITUDINE
T-01	Rotatoria tangenziale	Tangenziale Andria-Barletta	41° 14' 51.17" N	16° 18' 15.70" E
T-02	Rotatoria zona PIP	Viale della Costituzione Zona PIP	41° 14' 36.88" N	16° 18' 7.49" E
T-03	Svincolo tangenziale via Trani	Via Trani	41° 14' 29.41" N	16° 19' 6.88" E
T-04	Piazzale via Ceruti	Via Giacomo Ceruti	41° 14' 5.50" N	16° 18' 8.05" E
T-05	Svincolo tangenziale via Bisceglie	Via Bisceglie	41° 13' 46.61" N	16° 19' 4.45" E
T-06	Rotatoria via Corato	Via Corato	41° 13' 8.97" N	16° 18' 21.75" E
T-07	Parcheggio cimitero	Parcheggio Cimitero	41° 13' 0.93" N	16° 18' 1.22" E



Settore Ambiente e Mobilità

PIANO DI ZONIZZAZIONE ELETTROMAGNETICA

**SCHEDA
S-01**

Regolamento comunale per il corretto insediamento urbanistico e territoriale degli impianti di telecomunicazioni e radiotelevisivi operanti nell'intervallo di frequenza compresa tra 0 Hz e 300 GHz

MONOGRAFIA IMMOBILI/AREE COMUNALI

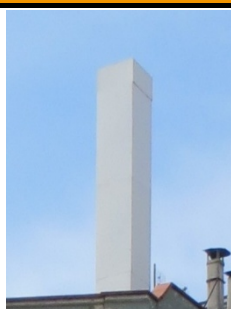


Palazzo di Città – Piazza Umberto I

Dati caratteristici della localizzazione del sito

Nome sito		Palazzo di Città
Indirizzo		Piazza Umberto I
Dati catastali		-
Coordinate satellitari GPS (WGS84)	Latitudine	41 °13' 37.90" N
	Longitudine	16° 17' 43.15" E
Tipologia impianto		Finto camino
Presenza edifici scolastici		Nel raggio di 300 m dall'immobile è presente un solo edificio scolastico: Scuola primaria "Don Tonino Bello" - ubicato ad una distanza pari a circa 235 m dal sito
Presenza impianti		Impianto ID 22 - ubicato ad una distanza pari a circa 100 m dal sito Impianto ID 23 - ubicato ad una distanza pari a circa 130 m dal sito Impianto "Guardie campestri" - ubicato ad una distanza pari a circa 45 m dal sito Altro impianto - ubicato ad una distanza pari a circa 25 m dal sito

Descrizione

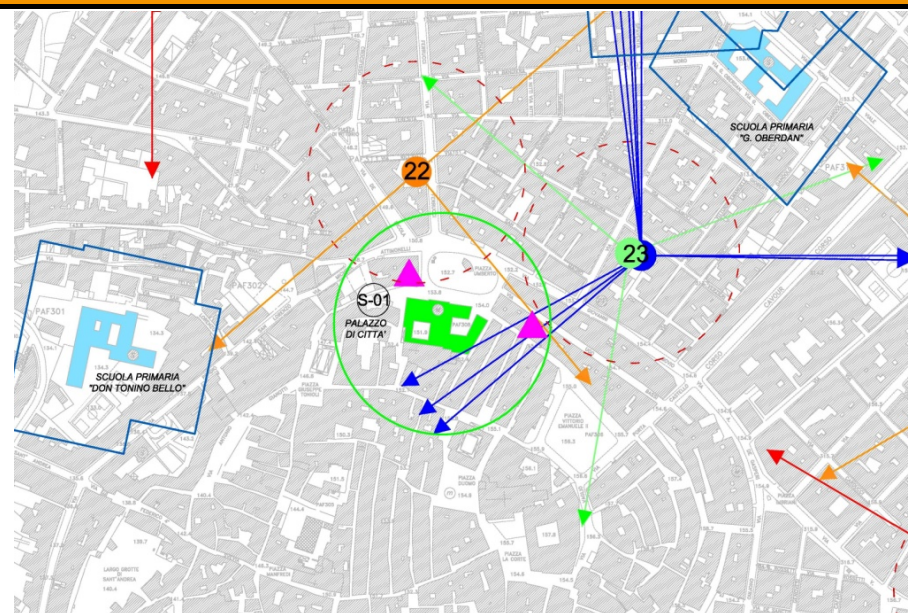


Possibilità di installazione di una struttura a forma di finto camino per il mascheramento delle antenne.

Planimetria di zona

LEGENDA:

- Impianti "VODAFONE"
- Direzione massimo irraggiamento "VODAFONE"
- Impianti "TELECOM"
- Direzione massimo irraggiamento "TELECOM"
- Impianti "H3G"
- Direzione massimo irraggiamento "H3G"
- Impianti "WIND"
- Direzione massimo irraggiamento "WIND"
- Impianti "LINKEM"
- Direzione massimo irraggiamento "LINKEM"
- ▲ Altri impianti
- Edifici sensibili
- Immobile/Aree comunali disponibili ad ospitare impianti
- - - Riferimento metrico radiale - Isodistanze 100 m
- Delimitazione aree edifici sensibili e relative fasce di rispetto



Redazione



SERVIZI INTEGRATI D'INGEGNERIA

B&M Engineering Srl
Via Felice Orsini 59, 76123 Andria (BT)
tel/fax 0883.563662
info@bm-engineering.it

DIRETTORE TECNICO
Ing. Antonio MASTRODONATO



Settore Ambiente e Mobilità

PIANO DI ZONIZZAZIONE ELETTROMAGNETICA

**SCHEDA
S-02**

Regolamento comunale per il corretto insediamento urbanistico e territoriale degli impianti di telecomunicazioni e radiotelevisivi operanti nell'intervallo di frequenza compresa tra 0 Hz e 300 GHz

MONOGRAFIA IMMOBILI/AREE COMUNALI



Campo sportivo "Sant'Angelo dei Ricchi" – Via Antonio Stradivari

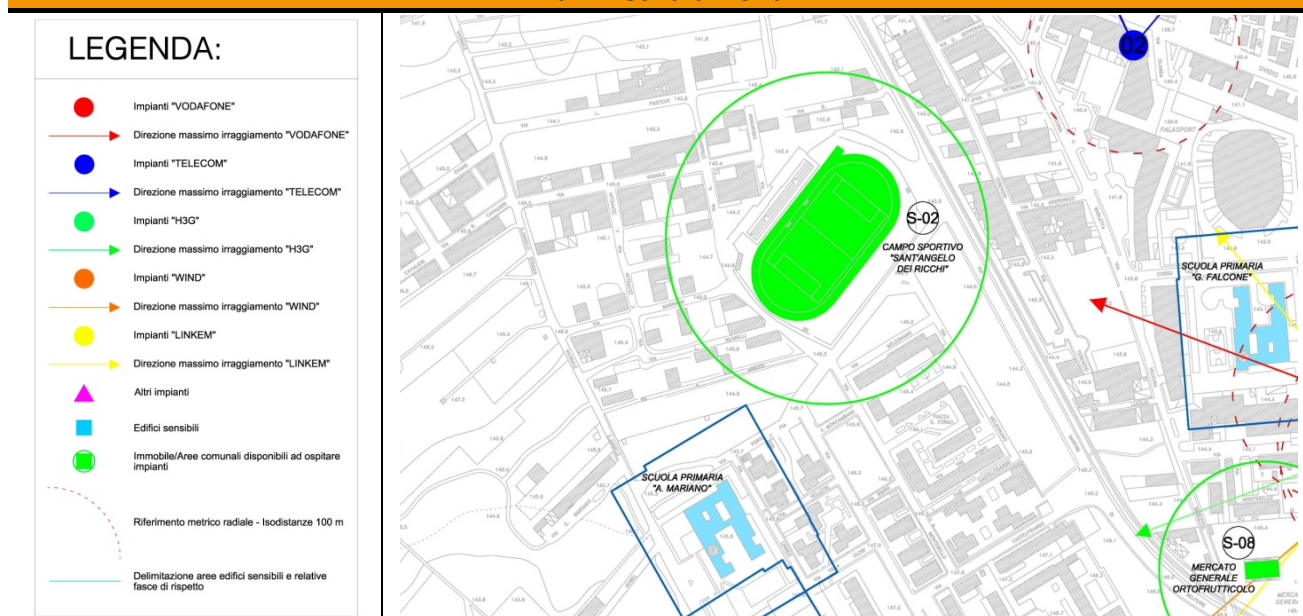
Dati caratteristici della localizzazione del sito

Nome sito		Campo sportivo "Sant'Angelo dei Ricchi"
Indirizzo		Via Antonio Stradivari
Dati catastali		-
Coordinate satellitari GPS (WGS84)	Latitudine	41° 14' 20.90" N
	Longitudine	16° 17' 18.40" E
Tipologia impianto		Torre faro
Presenza edifici scolastici		Scuola primaria "A. Mariano" - ubicata ad una distanza pari a circa 180 m dal sito Scuola materna "C. Lorenzini" - ubicata ad una distanza pari a circa 295 m dal sito
Presenza impianti		Impianto ID 02 - ubicato ad una distanza pari a circa 270 m dal sito

Descrizione

Possibilità di installazione di antenne sulle torri faro esistenti previo verifica statica delle stesse.
Si preferirà l'installazione sull'antenna che più si allontana dai siti sensibili circostanti.

Planimetria di zona



Redazione



SERVIZI INTEGRATI D'INGEGNERIA

B&M Engineering Srl
Via Felice Orsini 59, 76123 Andria (BT)
tel/fax 0883.563662
info@bm-engineering.it

DIRETTORE TECNICO
Ing. Antonio MASTRODONATO



Settore Ambiente e Mobilità

PIANO DI ZONIZZAZIONE ELETTROMAGNETICA

**SCHEDA
S-03**

Regolamento comunale per il corretto insediamento urbanistico e territoriale degli impianti di telecomunicazioni e radiotelevisivi operanti nell'intervallo di frequenza compresa tra 0 Hz e 300 GHz

MONOGRAFIA IMMOBILI/AREE COMUNALI



Stadio comunale "Degli Ulivi" – P.le della Repubblica

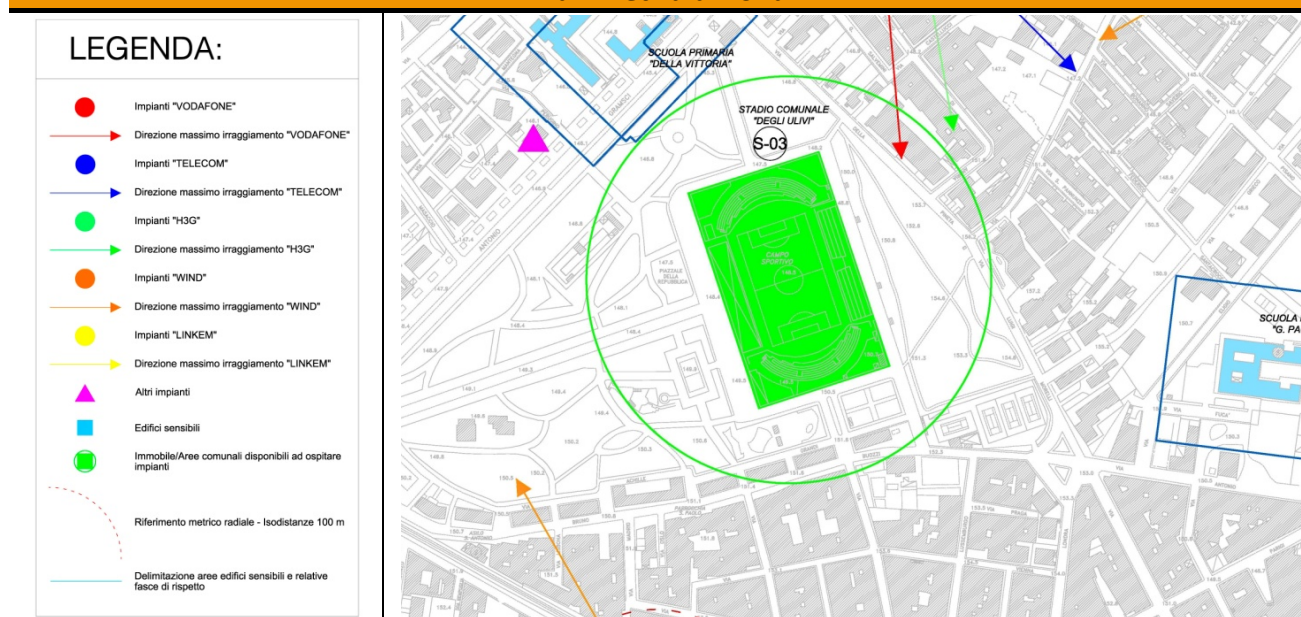
Dati caratteristici della localizzazione del sito

Nome sito		Stadio comunale "Degli Ulivi"
Indirizzo		P.le della Repubblica
Dati catastali		-
Coordinate satellitari GPS (WGS84)	Latitudine	41° 13' 57.40" N
	Longitudine	16° 18' 34.65" E
Tipologia impianto		Torre faro
Presenza edifici scolastici		Scuola elementare "Della Vittoria" - ubicata ad una distanza pari a circa 170 m dal sito ITIS "Sen. O. Jannuzzi" - ubicato ad una distanza pari a circa 175 m dal sito
Presenza impianti		Antenna "Carabinieri" - ubicata ad una distanza pari a circa 180 m dal sito Antenna radio - ubicata ad una distanza pari a circa 220 m dal sito

Descrizione

Possibilità di installazione antenne sulle torri faro esistenti previa verifica statica delle stesse
Si preferirà l'installazione sull'antenna che più si allontana dai siti sensibili circostanti.

Planimetria di zona



Redazione



SERVIZI INTEGRATI D'INGEGNERIA

B&M Engineering Srl
Via Felice Orsini 59, 76123 Andria (BT)
tel/fax 0883.563662
info@bm-engineering.it

DIRETTORE TECNICO
Ing. Antonio MASTRODONATO



Settore Ambiente e Mobilità

PIANO DI ZONIZZAZIONE ELETTROMAGNETICA

**SCHEDA
S-04**

Regolamento comunale per il corretto insediamento urbanistico e territoriale degli impianti di telecomunicazioni e radiotelevisivi operanti nell'intervallo di frequenza compresa tra 0 Hz e 300 GHz

MONOGRAFIA IMMOBILI/AREE COMUNALI

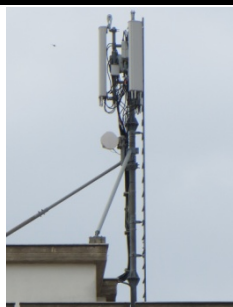


ERP "Complesso case parcheggio" – V.le Virgilio, 51

Dati caratteristici della localizzazione del sito

Nome sito		ERP – Complesso case parcheggio
Indirizzo		Viale Virgilio, 51
Dati catastali		-
Coordinate satellitari GPS (WGS84)	Latitudine	41° 14' 15.58" N
	Longitudine	16° 18' 14.04" E
Tipologia impianto		Palina su lastrico solare
Presenza difici scolastici		Scuola media "D. Alighieri" - ubicata ad una distanza pari a circa 260 m dal sito
Presenza impianti		Impianto ID 06 - ubicato ad una distanza pari a circa 250 m

Descrizione

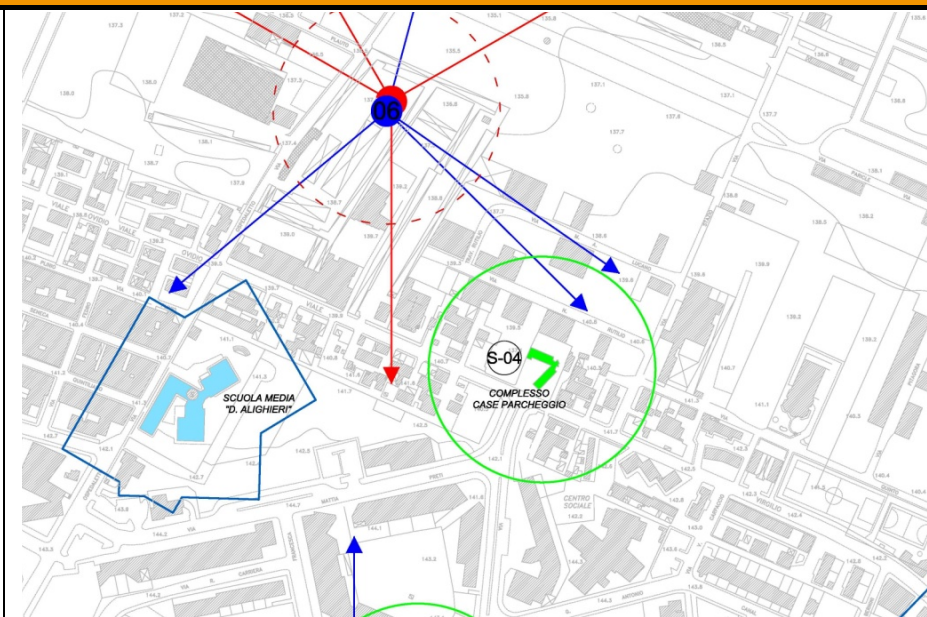


Possibilità di installare un palina portantenne sul lastrico solare dell'edificio. L'immobile individuato si presta a tale scopo sia per il suo sviluppo in altezza che per la distanza da edifici sensibili e da altri impianti.

Planimetria di zona

LEGENDA:

- Impianti "VODAFONE"
- Direzione massimo irraggiamento "VODAFONE"
- Impianti "TELECOM"
- Direzione massimo irraggiamento "TELECOM"
- Impianti "H3G"
- Direzione massimo irraggiamento "H3G"
- Impianti "WIND"
- Direzione massimo irraggiamento "WIND"
- Impianti "LINKEM"
- Direzione massimo irraggiamento "LINKEM"
- ▲ Altri impianti
- Edifici sensibili
- Immobile/Aree comunali disponibili ad ospitare impianti
- - - Riferimento metrico radiale - Isodistanze 100 m
- Delimitazione aree edifici sensibili e relative fasce di rispetto



Redazione



SERVIZI INTEGRATI D'INGEGNERIA

B&M Engineering Srl
Via Felice Orsini 59, 76123 Andria (BT)
tel/fax 0883.563662
info@bm-engineering.it

DIRETTORE TECNICO
Ing. Antonio MASTRODONATO



Settore Ambiente e Mobilità

PIANO DI ZONIZZAZIONE ELETTROMAGNETICA

**SCHEDA
S-05**

Regolamento comunale per il corretto insediamento urbanistico e territoriale degli impianti di telecomunicazioni e radiotelevisivi operanti nell'intervallo di frequenza compresa tra 0 Hz e 300 GHz

MONOGRAFIA IMMOBILI/AREE COMUNALI

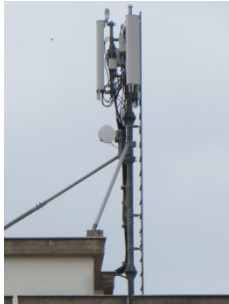


Nuovo mattatoio comunale – Via Vecchia Barletta, 206

Dati caratteristici della localizzazione del sito

Nome sito		Nuovo mattatoio comunale
Indirizzo		Via Vecchia Barletta, 206
Dati catastali		-
Coordinate satellitari GPS (WGS84)	Latitudine	41° 14' 48.75" N
	Longitudine	16° 17' 13.52" E
Tipologia impianto		Palina su lastrico solare o torre faro
Presenza difici scolastici		Non sono presenti edifici sensibili nel raggio di 300 m
Presenza impianti		Non sono presenti altri impianti nel raggio di 300 m

Descrizione



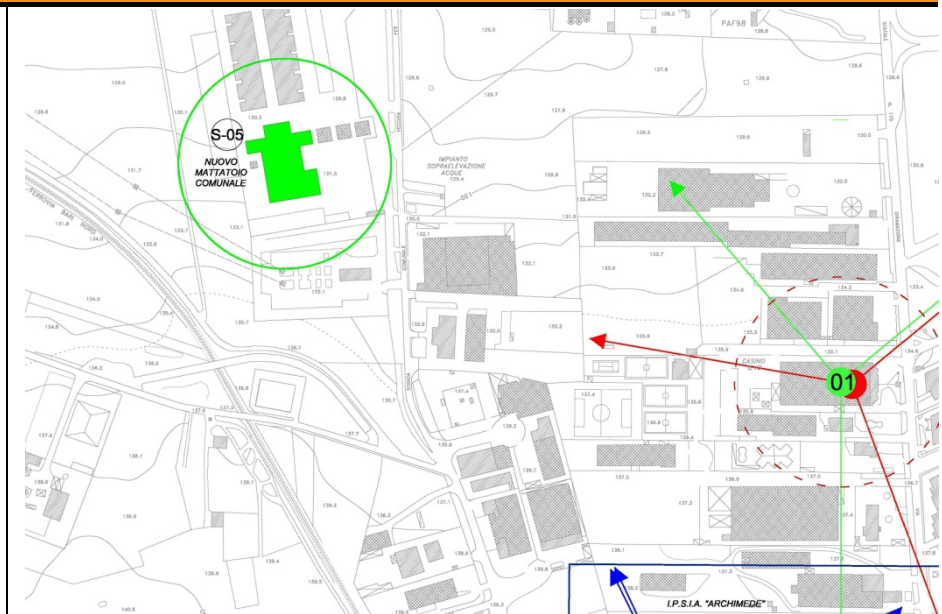
La struttura, ubicata alla periferia della città, consente due tipi di installazione:

- un'installazione da realizzarsi sul lastrico solare a cui si potrebbe accedere attraverso una scala guardacorpo già esistente;
- una torre faro da ubicare nell'ampia area antistante l'immobile, all'interno della recinzione che racchiude l'intera proprietà.

Planimetria di zona

LEGENDA:

- Impianti "VODAFONE"
- Direzione massimo irraggiamento "VODAFONE"
- Impianti "TELECOM"
- Direzione massimo irraggiamento "TELECOM"
- Impianti "H3G"
- Direzione massimo irraggiamento "H3G"
- Impianti "WIND"
- Direzione massimo irraggiamento "WIND"
- Impianti "LINKEM"
- Direzione massimo irraggiamento "LINKEM"
- ▲ Altri impianti
- Edifici sensibili
- Immobile/Aree comunali disponibili ad ospitare impianti
- Riferimento metrico radiale - Isodistanze 100 m
- Delimitazione aree edifici sensibili e relative fasce di rispetto



Redazione



SERVIZI INTEGRATI D'INGEGNERIA

B&M Engineering Srl
Via Felice Orsini 59, 76123 Andria (BT)
tel/fax 0883.563662
info@bm-engineering.it

DIRETTORE TECNICO
Ing. Antonio MASTRODONATO



Settore Ambiente e Mobilità

PIANO DI ZONIZZAZIONE ELETTROMAGNETICA

**SCHEDA
S-06**

Regolamento comunale per il corretto insediamento urbanistico e territoriale degli impianti di telecomunicazioni e radiotelevisivi operanti nell'intervallo di frequenza compresa tra 0 Hz e 300 GHz

MONOGRAFIA IMMOBILI/AREE COMUNALI

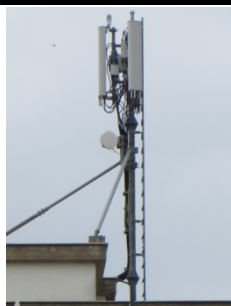


Immobile – Via Lagnone Santa Croce

Dati caratteristici della localizzazione del sito

Nome sito		Immobile
Indirizzo		Via Lagnone Santa Croce
Dati catastali		Fg. 36, P.IIa 581
Coordinate satellitari GPS (WGS84)	Latitudine	41° 13' 40.61" N
	Longitudine	16° 16' 17.42" E
Tipologia impianto		Palina su lastrico solare o torre faro
Presenza difici scolastici		Non sono presenti edifici scolastici nel raggio di 300 m
Presenza impianti		Non sono presenti altri impianti nel raggio di 300 m

Descrizione

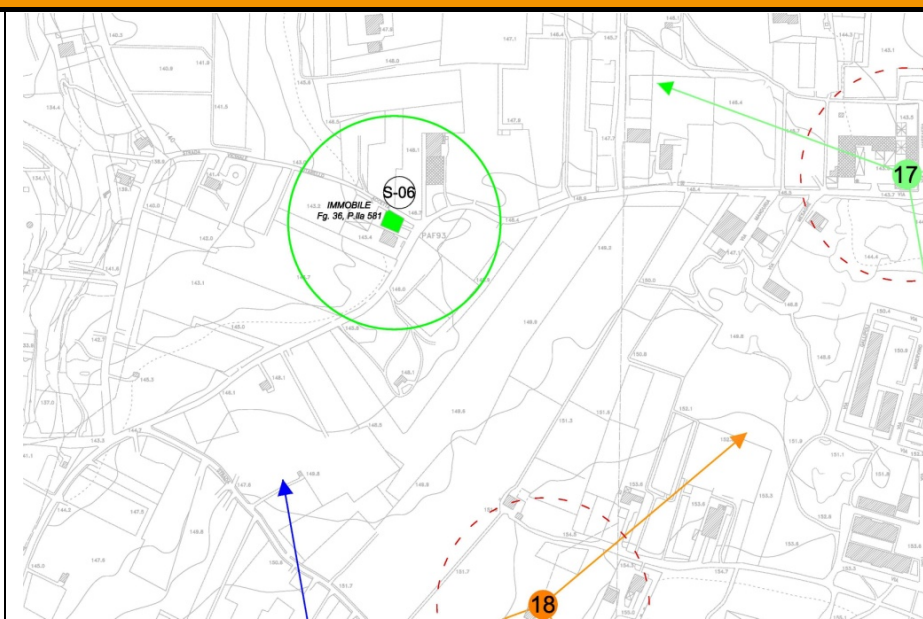


Possibilità di installare un palina portantenne sul lastrico solare dell'edificio.
In alternativa si potrebbe optare per la realizzazione di una torre faro per telefonia mobile completa di mascheramento per le antenne e di impianto di illuminazione a servizio dell'area adibita a parcheggio.

Planimetria di zona

LEGENDA:

- Impianti "VODAFONE"
- Direzione massimo irraggiamento "VODAFONE"
- Impianti "TELECOM"
- Direzione massimo irraggiamento "TELECOM"
- Impianti "H3G"
- Direzione massimo irraggiamento "H3G"
- Impianti "WIND"
- Direzione massimo irraggiamento "WIND"
- Impianti "LINKEM"
- Direzione massimo irraggiamento "LINKEM"
- ▲ Altri impianti
- Edifici sensibili
- Immobile/Aree comunali disponibili ad ospitare impianti
- - - Riferimento metrico radiale - Isodistanze 100 m
- Delimitazione aree edifici sensibili e relative fasce di rispetto



Redazione



SERVIZI INTEGRATI D'INGEGNERIA

B&M Engineering Srl
Via Felice Orsini 59, 76123 Andria (BT)
tel/fax 0883.563662
info@bm-engineering.it

DIRETTORE TECNICO
Ing. Antonio MASTRODONATO



Settore Ambiente e Mobilità

PIANO DI ZONIZZAZIONE ELETTROMAGNETICA

**SCHEDA
S-07**

Regolamento comunale per il corretto insediamento urbanistico e territoriale degli impianti di telecomunicazioni e radiotelevisivi operanti nell'intervallo di frequenza compresa tra 0 Hz e 300 GHz

MONOGRAFIA IMMOBILI/AREE COMUNALI

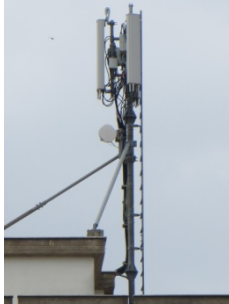


Uffici ASL BAT – Direzione generale – Via Fornaci, 201

Dati caratteristici della localizzazione del sito

Nome sito		Uffici ASL BAT
Indirizzo		Via Fornaci, 201
Dati catastali		-
Coordinate satellitari GPS (WGS84)	Latitudine	41° 13' 41.45" N
	Longitudine	16° 17' 20.80" E
Tipologia impianto		Palina su lastrico solare
Presenza difici scolastici		Scuola elementare "A. Inchingolo" - ubicata ad una distanza pari a circa 215 m dal sito Scuola elementare "Don Tonino Bello" - ubicata ad una distanza pari a circa 195 m dal sito
Presenza impianti		Non sono presenti altri impianti nel raggio di 300 m

Descrizione

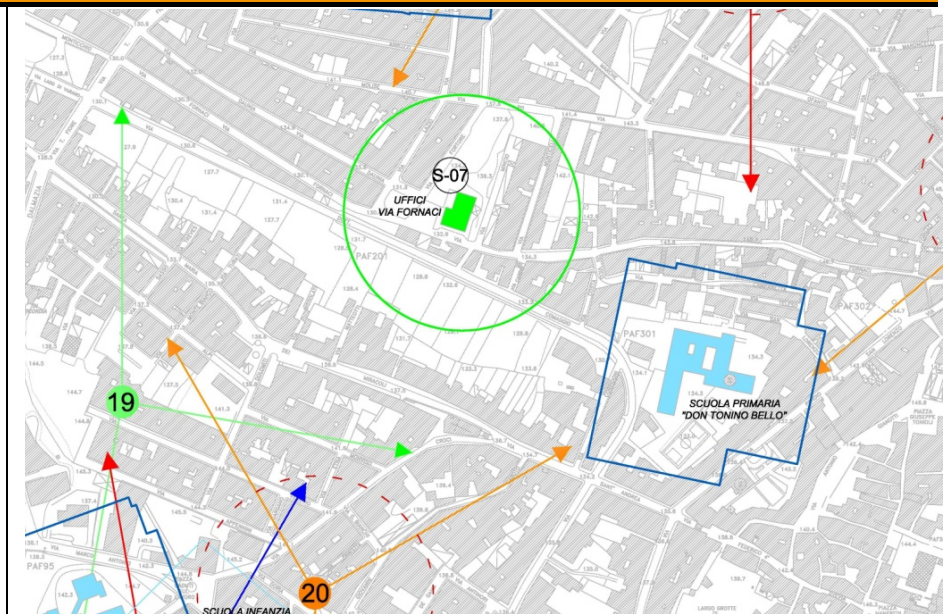


Possibilità di installare un palina portantenne sul lastrico solare dell'edificio. L'immobile individuato si presta a tale scopo sia per il suo sviluppo in altezza che per la distanza da edifici sensibili e da altri impianti.

Planimetria di zona

LEGENDA:

- Impianti "VODAFONE"
- Direzione massimo irraggiamento "VODAFONE"
- Impianti "TELECOM"
- Direzione massimo irraggiamento "TELECOM"
- Impianti "H3G"
- Direzione massimo irraggiamento "H3G"
- Impianti "WIND"
- Direzione massimo irraggiamento "WIND"
- Impianti "LINKEM"
- Direzione massimo irraggiamento "LINKEM"
- ▲ Altri impianti
- Edifici sensibili
- Immobile/Aree comunali disponibili ad ospitare impianti
- - - Riferimento metrico radiale - Isodistanze 100 m
- Delimitazione aree edifici sensibili e relative fasce di rispetto



Redazione



SERVIZI INTEGRATI D'INGEGNERIA

B&M Engineering Srl
Via Felice Orsini 59, 76123 Andria (BT)
tel/fax 0883.563662
info@bm-engineering.it

DIRETTORE TECNICO
Ing. Antonio MASTRODONATO



Settore Ambiente e Mobilità

PIANO DI ZONIZZAZIONE ELETTROMAGNETICA

**SCHEDA
S-08**

Regolamento comunale per il corretto insediamento urbanistico e territoriale degli impianti di telecomunicazioni e radiotelevisivi operanti nell'intervallo di frequenza compresa tra 0 Hz e 300 GHz

MONOGRAFIA IMMOBILI/AREE COMUNALI



Mercato generale ortofrutticolo – Via Barletta, 86

Dati caratteristici della localizzazione del sito

Nome sito		Mercato generale ortofrutticolo
Indirizzo		Via Barletta, 86
Dati catastali		-
Coordinate satellitari GPS (WGS84)	Latitudine	41° 14' 8.71" N
	Longitudine	16° 17' 39.14" E
Tipologia impianto		Torre faro
Presenza edifici scolastici		Scuola materna "E. Morante" - ubicata ad una distanza pari a circa 135 m dal sito; Scuola materna/elementare "Giovanni Falcone" - ubicata ad una distanza pari a circa 230 m dal sito; Scuola elementare "Paolo Borsellino" - ubicata ad una distanza pari a circa 220 m dal sito; Asilo nido "A. Gabelli" - ubicato ad una distanza pari a circa 160 m dal sito.
Presenza impianti		Impianto ID 03 - ubicato ad una distanza pari a circa 170 m dal sito Impianto ID 04 - ubicato ad una distanza pari a circa 160 m dal sito Impianto ID 05 - ubicato ad una distanza pari a circa 160 m dal sito

Descrizione



Il sito non è destinato all'ubicazione di nuovi impianti, ma alla riqualificazione della zona.

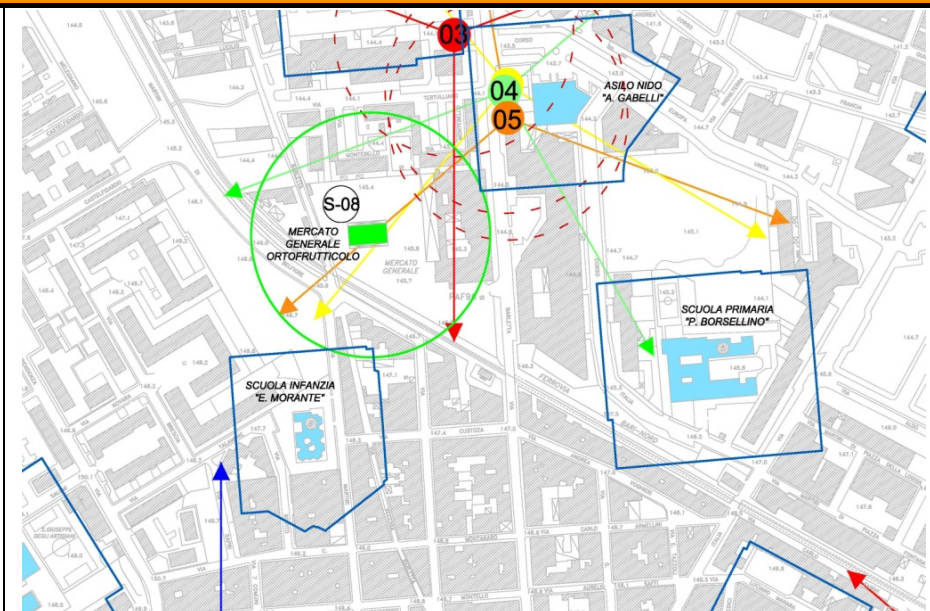
L'ipotesi è di realizzare una torre faro che possa ospitare gli impianti attualmente presenti nelle immediate vicinanze (impianti ID 03 - 04 - 05) effettuando, laddove possibile, una condivisione delle antenne allo scopo di ridurre e migliorare anche l'impatto visivo.

La torre faro dovrà essere completa di mascheramento per le antenne e di impianto di illuminazione a servizio dell'area in cui la stessa sarà ubicata.

Planimetria di zona

LEGENDA:

- Impianti "VODAFONE"
- Direzione massimo irraggiamento "VODAFONE"
- Impianti "TELECOM"
- Direzione massimo irraggiamento "TELECOM"
- Impianti "H3G"
- Direzione massimo irraggiamento "H3G"
- Impianti "WIND"
- Direzione massimo irraggiamento "WIND"
- Impianti "LINKEM"
- Direzione massimo irraggiamento "LINKEM"
- ▲ Altri impianti
- Edifici sensibili
- Immobili/Aree comunali disponibili ad ospitare impianti
- Riferimento metrico radiale - Isodistanze 100 m
- Delimitazione aree edifici sensibili e relative fasce di rispetto



Redazione



SERVIZI INTEGRATI D'INGEGNERIA

B&M Engineering Srl
Via Felice Orsini 59, 76123 Andria (BT)
tel/fax 0883.563662
info@bm-engineering.it

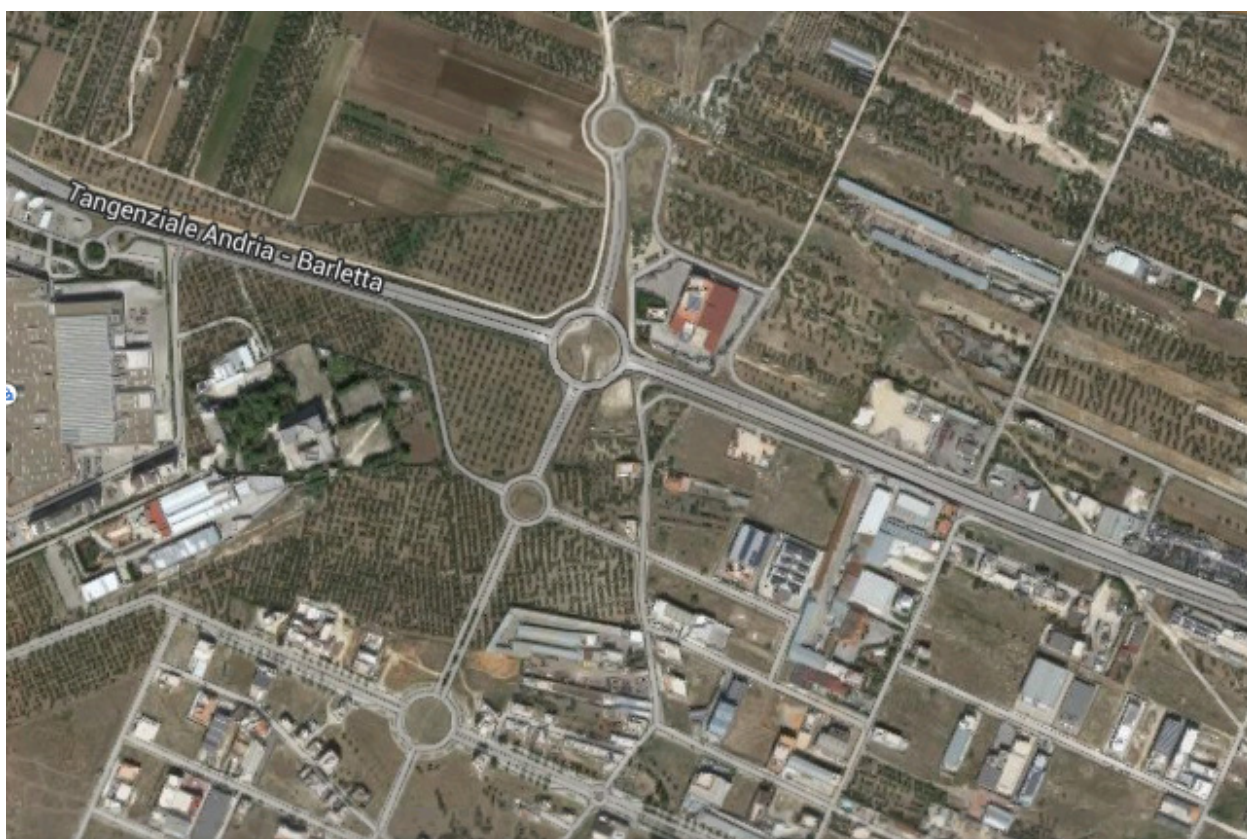
DIRETTORE TECNICO
Ing. Antonio MASTRODONATO

PIANO DI ZONIZZAZIONE ELETTROMAGNETICA

**SCHEDA
T-01**

Regolamento comunale per il corretto insediamento urbanistico e territoriale degli impianti di telecomunicazioni e radiotelevisivi operanti nell'intervallo di frequenza compresa tra 0 Hz e 300 GHz

MONOGRAFIA IMMOBILI/AREE COMUNALI



Rotatoria tangenziale – Tangenziale Andria-Barletta

Dati caratteristici della localizzazione del sito

Nome sito		Rotatoria tangenziale
Indirizzo		Tangenziale Andria - Barletta
Dati catastali		-
Coordinate satellitari GPS (WGS84)	Latitudine	41° 14' 51.17" N
	Longitudine	16° 18' 15.70" E
Tipologia impianto		Torre faro
Presenza edifici scolastici		Non sono presenti edifici scolastici nel raggio di 300 m
Presenza impianti		Non sono presenti altri impianti nel raggio di 300 m

Descrizione

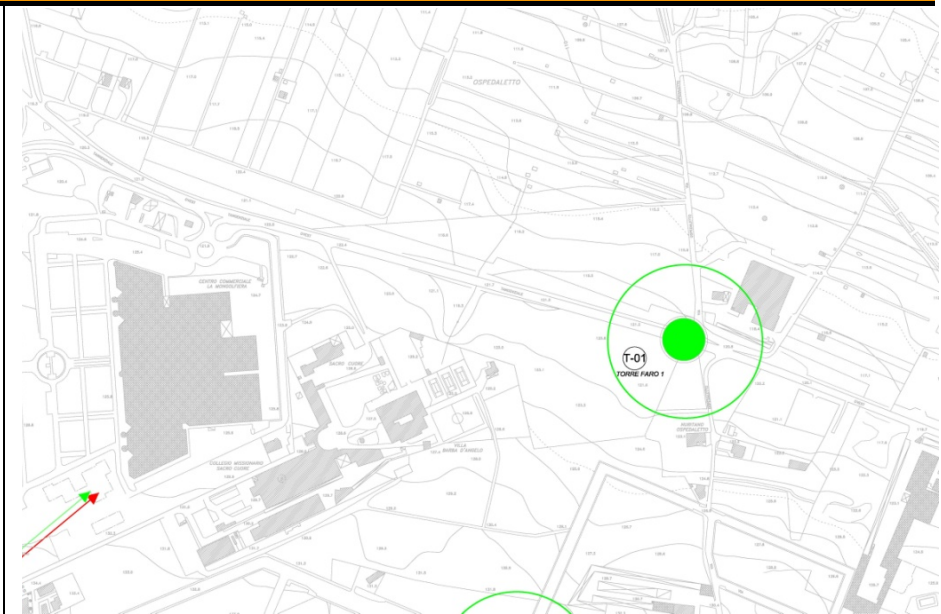


L'ipotesi è di realizzare una torre faro per telefonia mobile completa di mascheramento per le antenne e di impianto di illuminazione a servizio della tangenziale.

Planimetria di zona

LEGENDA:

- Impianti "VODAFONE"
- Direzione massimo irraggiamento "VODAFONE"
- Impianti "TELECOM"
- Direzione massimo irraggiamento "TELECOM"
- Impianti "H3G"
- Direzione massimo irraggiamento "H3G"
- Impianti "WIND"
- Direzione massimo irraggiamento "WIND"
- Impianti "LINKEM"
- Direzione massimo irraggiamento "LINKEM"
- ▲ Altri impianti
- Edifici sensibili
- Immobili/Aree comunali disponibili ad ospitare impianti
- - - Riferimento metrico radiale - Isodistanze 100 m
- Delimitazione aree edifici sensibili e relative fasce di rispetto



Redazione



SERVIZI INTEGRATI D'INGEGNERIA

B&M Engineering Srl
Via Felice Orsini 59, 76123 Andria (BT)
tel/fax 0883.563662
info@bm-engineering.it

DIRETTORE TECNICO
Ing. Antonio MASTRODONATO



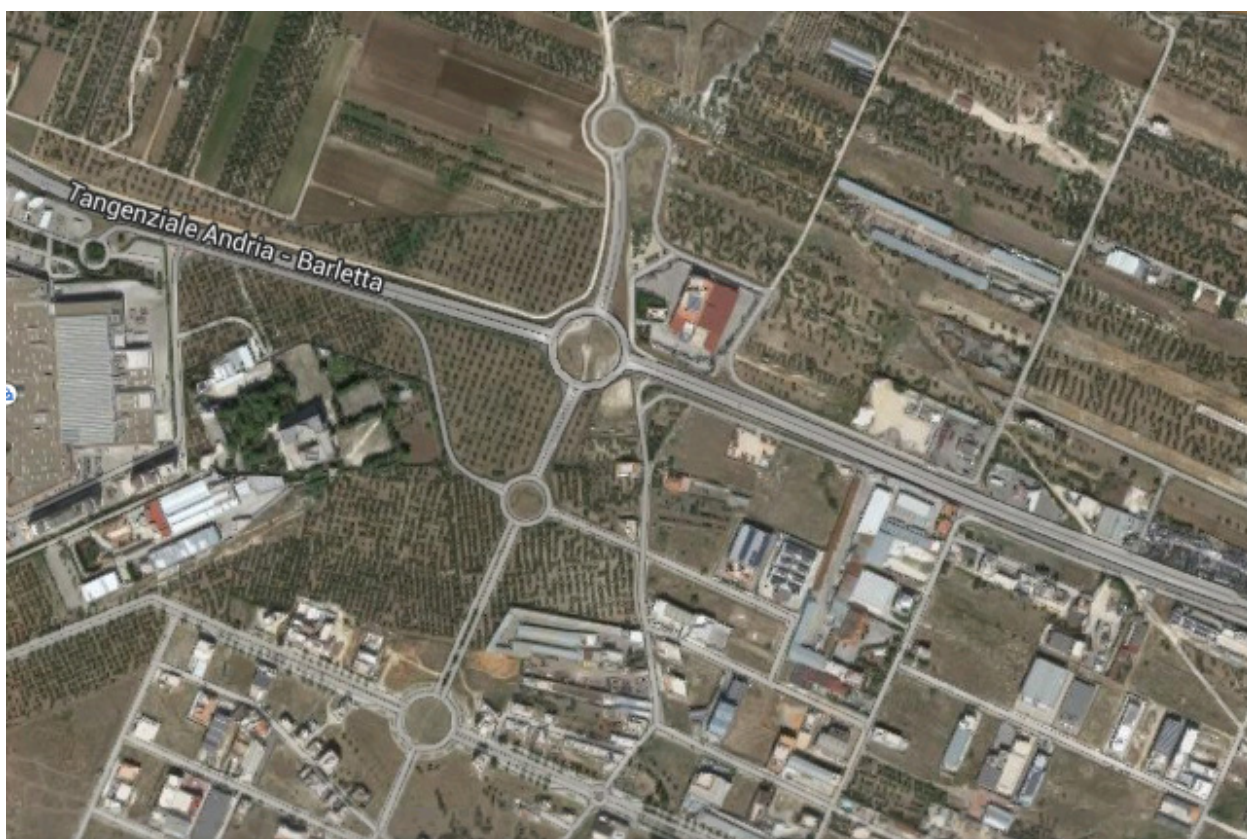
Settore Ambiente e Mobilità

PIANO DI ZONIZZAZIONE ELETTROMAGNETICA

**SCHEDA
T-02**

Regolamento comunale per il corretto insediamento urbanistico e territoriale degli impianti di telecomunicazioni e radiotelevisivi operanti nell'intervallo di frequenza compresa tra 0 Hz e 300 GHz

MONOGRAFIA IMMOBILI/AREE COMUNALI



Rotatoria zona PIP – Viale della Costituzione (Zona PIP)

Dati caratteristici della localizzazione del sito

Nome sito		Rotatoria zona PIP
Indirizzo		Viale della Costituzione – Zona PIP
Dati catastali		-
Coordinate satellitari GPS (WGS84)	Latitudine	41° 14' 36.88" N
	Longitudine	16° 18' 7.49" E
Tipologia impianto		Torre faro
Presenza edifici scolastici		Non sono presenti edifici scolastici nel raggio di 300 m
Presenza impianti		Non sono presenti altri impianti nel raggio di 300 m

Descrizione

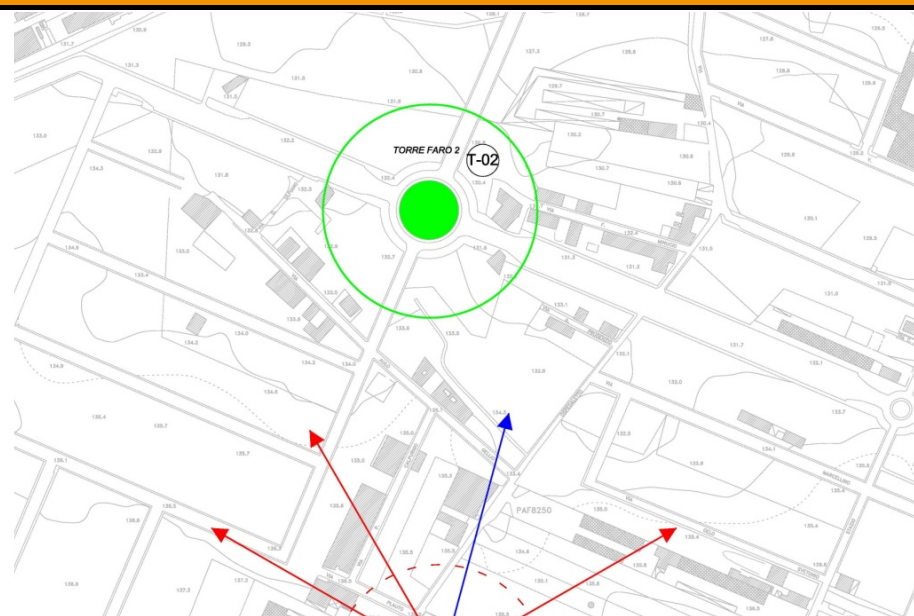


L'ipotesi è di realizzare una torre faro per telefonia mobile completa di mascheramento per le antenne e di impianto di illuminazione a servizio della rotatoria.

Planimetria di zona

LEGENDA:

- Impianti "VODAFONE"
- Direzione massimo irraggiamento "VODAFONE"
- Impianti "TELECOM"
- Direzione massimo irraggiamento "TELECOM"
- Impianti "H3G"
- Direzione massimo irraggiamento "H3G"
- Impianti "WIND"
- Direzione massimo irraggiamento "WIND"
- Impianti "LINKEM"
- Direzione massimo irraggiamento "LINKEM"
- ▲ Altri impianti
- Edifici sensibili
- Immobili/Aree comunali disponibili ad ospitare impianti
- Riferimento metrico radiale - Isodistanze 100 m
- Delimitazione aree edifici sensibili e relative fasce di rispetto



Redazione



SERVIZI INTEGRATI D'INGEGNERIA

B&M Engineering Srl
Via Felice Orsini 59, 76123 Andria (BT)
tel/fax 0883.563662
info@bm-engineering.it

DIRETTORE TECNICO
Ing. Antonio MASTRODONATO



Settore Ambiente e Mobilità

PIANO DI ZONIZZAZIONE ELETTROMAGNETICA

**SCHEDA
T-03**

Regolamento comunale per il corretto insediamento urbanistico e territoriale degli impianti di telecomunicazioni e radiotelevisivi operanti nell'intervallo di frequenza compresa tra 0 Hz e 300 GHz

MONOGRAFIA IMMOBILI/AREE COMUNALI



Svincolo tangenziale – Via Trani

Dati caratteristici della localizzazione del sito

Nome sito		Svincolo tangenziale via Trani
Indirizzo		Via Trani
Dati catastali		-
Coordinate satellitari GPS (WGS84)	Latitudine	41° 14' 29.41" N
	Longitudine	16° 19' 6.88" E
Tipologia impianto		Torre faro
Presenza edifici scolastici		Non sono presenti edifici scolastici nel raggio di 300 m
Presenza impianti		Non sono presenti altri impianti nel raggio di 300 m

Descrizione



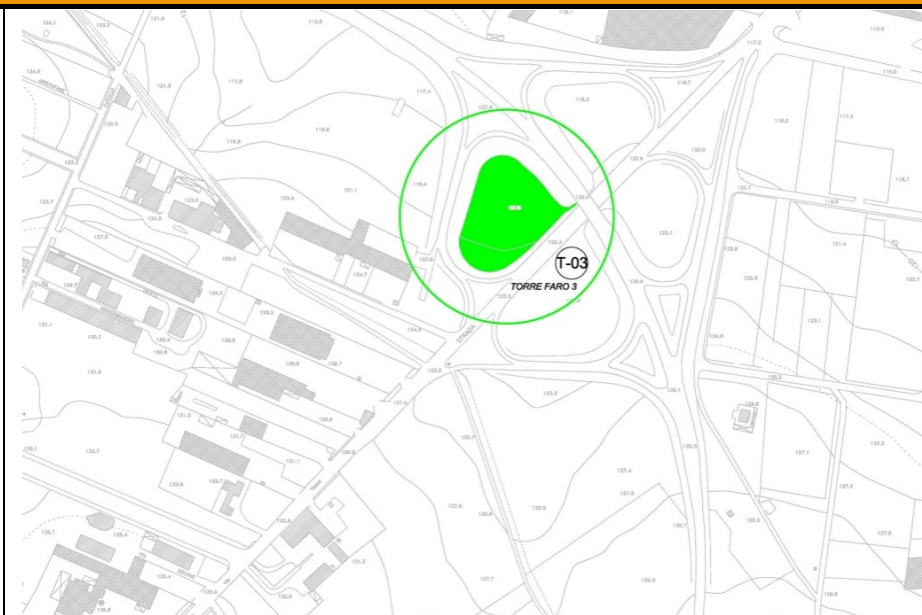
L'ipotesi è di realizzare una torre faro per telefonia mobile completa di mascheramento per le antenne e di impianto di illuminazione a servizio dello svincolo.

All'occorrenza sarà valutato il punto che più si presta allo scopo ed in cui l'illuminazione può avere una reale utilità; a tal proposito si puntualizza che l'area evidenziata è simbolica e che in realtà coinvolge l'intero svincolo.

Planimetria di zona

LEGENDA:

- Impianti "VODAFONE"
- ▶ Direzione massimo irraggiamento "VODAFONE"
- Impianti "TELECOM"
- ▶ Direzione massimo irraggiamento "TELECOM"
- Impianti "H3G"
- ▶ Direzione massimo irraggiamento "H3G"
- Impianti "WIND"
- ▶ Direzione massimo irraggiamento "WIND"
- Impianti "LINKEM"
- ▶ Direzione massimo irraggiamento "LINKEM"
- ▲ Altri impianti
- Edifici sensibili
- Immobili/Aree comunali disponibili ad ospitare impianti
- - - Riferimento metrico radiale - Isodistanze 100 m
- Delimitazione aree edifici sensibili e relative fasce di rispetto



Redazione



SERVIZI INTEGRATI D'INGEGNERIA

B&M Engineering Srl
Via Felice Orsini 59, 76123 Andria (BT)
tel/fax 0883.563662
info@bm-engineering.it

DIRETTORE TECNICO
Ing. Antonio MASTRODONATO



Settore Ambiente e Mobilità

PIANO DI ZONIZZAZIONE ELETTROMAGNETICA

**SCHEDA
T-04**

Regolamento comunale per il corretto insediamento urbanistico e territoriale degli impianti di telecomunicazioni e radiotelevisivi operanti nell'intervallo di frequenza compresa tra 0 Hz e 300 GHz

MONOGRAFIA IMMOBILI/AREE COMUNALI



Piazzale – Via Giacomo Ceruti

Dati caratteristici della localizzazione del sito

Nome sito		Piazzale via Ceruti
Indirizzo		Via Giacomo Ceruti
Dati catastali		-
Coordinate satellitari GPS (WGS84)	Latitudine	41° 14' 5.50" N
	Longitudine	16° 18' 8.05" E
Tipologia impianto		Torre faro
Presenza edifici scolastici		Liceo statale "C. Troya" - ubicato ad una distanza pari a circa 210 m dal sito
Presenza impianti		Impianto ID 10 - ubicato ad una distanza pari a circa 95 m dal sito

Descrizione

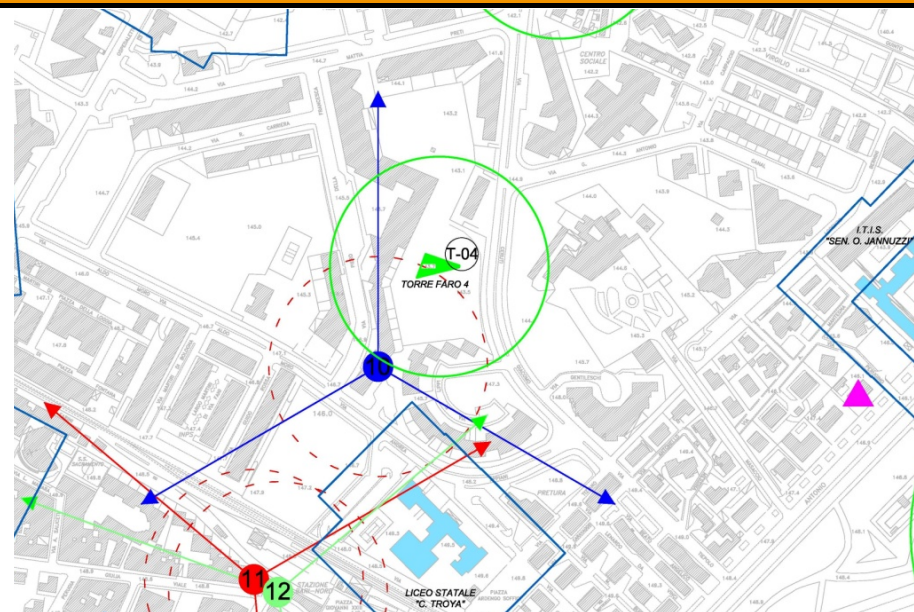


L'ipotesi è di realizzare una torre faro per telefonia mobile completa di mascheramento per le antenne e di impianto di illuminazione a servizio del piazzale

Planimetria di zona

LEGENDA:

- Impianti "VODAFONE"
- Direzione massimo irraggiamento "VODAFONE"
- Impianti "TELECOM"
- Direzione massimo irraggiamento "TELECOM"
- Impianti "H3G"
- Direzione massimo irraggiamento "H3G"
- Impianti "WIND"
- Direzione massimo irraggiamento "WIND"
- Impianti "LINKEM"
- Direzione massimo irraggiamento "LINKEM"
- ▲ Altri impianti
- Edifici sensibili
- Immobili/Aree comunali disponibili ad ospitare impianti
- Riferimento metrico radiale - Isodistanze 100 m
- Delimitazione aree edifici sensibili e relative fasce di rispetto



Redazione



SERVIZI INTEGRATI D'INGEGNERIA

B&M Engineering Srl
Via Felice Orsini 59, 76123 Andria (BT)
tel/fax 0883.563662
info@bm-engineering.it

DIRETTORE TECNICO
Ing. Antonio MASTRODONATO



Settore Ambiente e Mobilità

PIANO DI ZONIZZAZIONE ELETTROMAGNETICA

**SCHEDA
T-05**

Regolamento comunale per il corretto insediamento urbanistico e territoriale degli impianti di telecomunicazioni e radiotelevisivi operanti nell'intervallo di frequenza compresa tra 0 Hz e 300 GHz

MONOGRAFIA IMMOBILI/AREE COMUNALI



Svincolo tangenziale – Via Bisceglie

Dati caratteristici della localizzazione del sito

Nome sito		Svincolo tangenziale via Bisceglie
Indirizzo		Via Bisceglie
Dati catastali		-
Coordinate satellitari GPS (WGS84)	Latitudine	41° 13' 46.61" N
	Longitudine	16° 19' 4.45" E
Tipologia impianto		Torre faro
Presenza edifici scolastici		Scuola materna/elementare "G. Paolo II" - ubicata ad una distanza pari a circa 295 m dal sito
Presenza impianti		Non sono presenti altri impianti nel raggio di 300 m

Descrizione



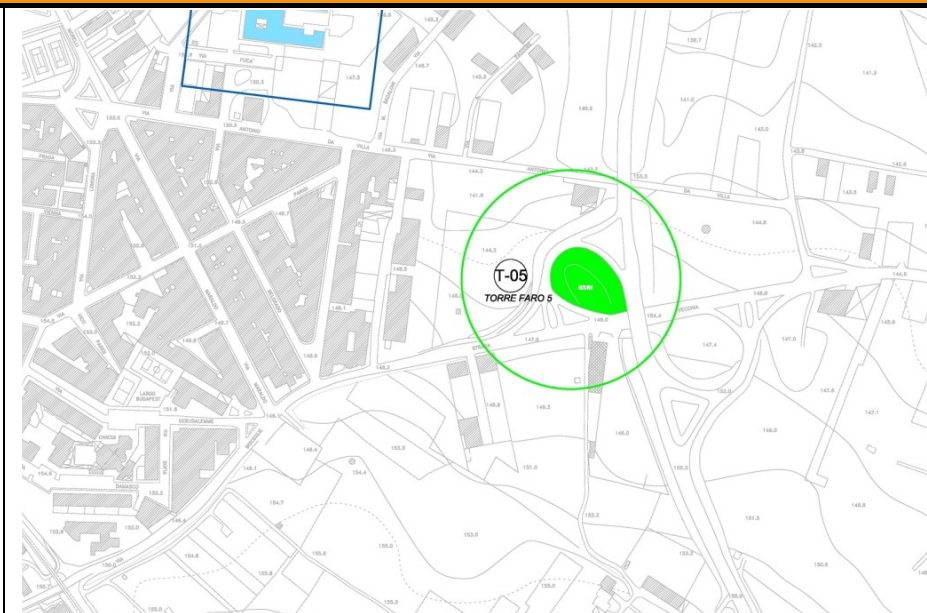
L'ipotesi è di realizzare una torre faro per telefonia mobile completa di mascheramento per le antenne e di impianto di illuminazione a servizio dello svincolo.

All'occorrenza sarà valutato il punto che più si presta allo scopo ed in cui l'illuminazione può avere una reale utilità; a tal proposito si puntualizza che l'area evidenziata è simbolica e che in realtà coinvolge l'intero svincolo.

Planimetria di zona

LEGENDA:

- Impianti "VODAFONE"
- Direzione massimo irraggiamento "VODAFONE"
- Impianti "TELECOM"
- Direzione massimo irraggiamento "TELECOM"
- Impianti "H3G"
- Direzione massimo irraggiamento "H3G"
- Impianti "WIND"
- Direzione massimo irraggiamento "WIND"
- Impianti "LINKEM"
- Direzione massimo irraggiamento "LINKEM"
- ▲ Altri impianti
- Edifici sensibili
- Immobili/Aree comunali disponibili ad ospitare impianti
- - - Riferimento metrico radiale - Isodistanze 100 m
- Delimitazione aree edifici sensibili e relative fasce di rispetto



Redazione



SERVIZI INTEGRATI D'INGEGNERIA

B&M Engineering Srl
Via Felice Orsini 59, 76123 Andria (BT)
tel/fax 0883.563662
info@bm-engineering.it

DIRETTORE TECNICO
Ing. Antonio MASTRODONATO



Settore Ambiente e Mobilità

PIANO DI ZONIZZAZIONE ELETTROMAGNETICA

**SCHEDA
T-06**

Regolamento comunale per il corretto insediamento urbanistico e territoriale degli impianti di telecomunicazioni e radiotelevisivi operanti nell'intervallo di frequenza compresa tra 0 Hz e 300 GHz

MONOGRAFIA IMMOBILI/AREE COMUNALI



Rotatoria – Via Corato

Dati caratteristici della localizzazione del sito

Nome sito		Rotatoria via Corato
Indirizzo		Via Corato
Dati catastali		-
Coordinate satellitari GPS (WGS84)	Latitudine	41° 13' 8.97" N
	Longitudine	16° 18' 21.75" E
Tipologia impianto		Torre faro
Presenza edifici scolastici		Scuola media "P. Cafaro" - ubicata ad una distanza pari a circa 280 m dal sito
Presenza impianti		Impianto ID 36 - ubicato ad una distanza pari a circa 40 m dal sito Impianto ID 35 - ubicato ad una distanza pari a circa 280 m dal sito

Descrizione

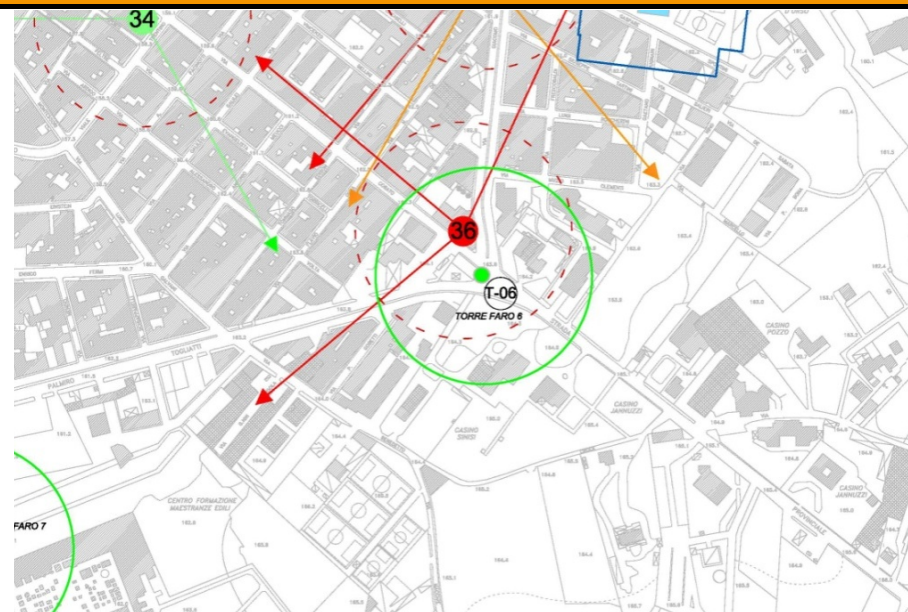


L'ipotesi è di realizzare una torre faro per telefonia mobile completa di mascheramento per le antenne e di impianto di illuminazione a servizio della rotatoria stessa

Planimetria di zona

LEGENDA:

- Impianti "VODAFONE"
- Direzione massimo irraggiamento "VODAFONE"
- Impianti "TELECOM"
- Direzione massimo irraggiamento "TELECOM"
- Impianti "H3G"
- Direzione massimo irraggiamento "H3G"
- Impianti "WIND"
- Direzione massimo irraggiamento "WIND"
- Impianti "LINKEM"
- Direzione massimo irraggiamento "LINKEM"
- ▲ Altri impianti
- Edifici sensibili
- Immobili/Aree comunali disponibili ad ospitare impianti
- Riferimento metrico radiale - Isodistanze 100 m
- Delimitazione aree edifici sensibili e relative fasce di rispetto



Redazione



SERVIZI INTEGRATI D'INGEGNERIA

B&M Engineering Srl
Via Felice Orsini 59, 76123 Andria (BT)
tel/fax 0883.563662
info@bm-engineering.it

DIRETTORE TECNICO
Ing. Antonio MASTRODONATO



Settore Ambiente e Mobilità

PIANO DI ZONIZZAZIONE ELETTROMAGNETICA

**SCHEDA
T-07**

Regolamento comunale per il corretto insediamento urbanistico e territoriale degli impianti di telecomunicazioni e radiotelevisivi operanti nell'intervallo di frequenza compresa tra 0 Hz e 300 GHz

MONOGRAFIA IMMOBILI/AREE COMUNALI



Parcheggio cimitero

Dati caratteristici della localizzazione del sito

Nome sito		Parceggio cimitero
Indirizzo		Parceggio cimitero
Dati catastali		-
Coordinate satellitari GPS (WGS84)	Latitudine	41° 13' 0.93" N
	Longitudine	16° 18' 1.22" E
Tipologia impianto		Torre faro
Presenza edifici scolastici		Non sono presenti edifici scolastici nel raggio di 300 m
Presenza impianti		Non sono presenti altri impianti nel raggio di 300 m

Descrizione

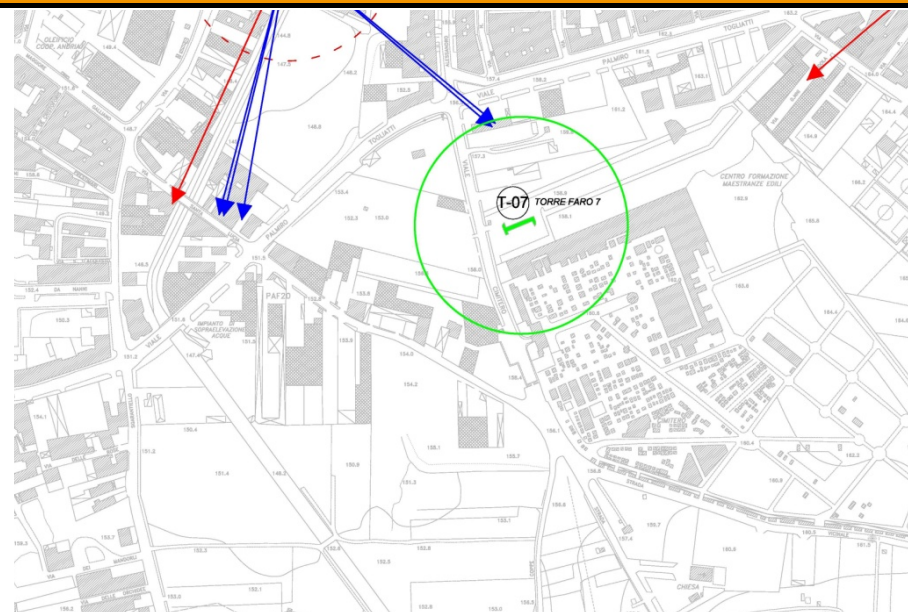


L'ipotesi è di realizzare una torre faro per telefonia mobile completa di mascheramento per le antenne e di impianto di illuminazione a servizio del parceggio esistente.

Planimetria di zona

LEGENDA:

- Impianti "VODAFONE"
- Direzione massimo irraggiamento "VODAFONE"
- Impianti "TELECOM"
- Direzione massimo irraggiamento "TELECOM"
- Impianti "H3G"
- Direzione massimo irraggiamento "H3G"
- Impianti "WIND"
- Direzione massimo irraggiamento "WIND"
- Impianti "LINKEM"
- Direzione massimo irraggiamento "LINKEM"
- ▲ Altri impianti
- Edifici sensibili
- Immobili/Aree comunali disponibili ad ospitare impianti
- - - Riferimento metrico radiale - Isodistanze 100 m
- Delimitazione aree edifici sensibili e relative fasce di rispetto



Redazione



B&M ENGINEERING Srl

SERVIZI INTEGRATI D'INGEGNERIA

B&M Engineering Srl
Via Felice Orsini 59, 76123 Andria (BT)
tel/fax 0883.563662
info@bm-engineering.it

DIRETTORE TECNICO
Ing. Antonio MASTRODONATO